



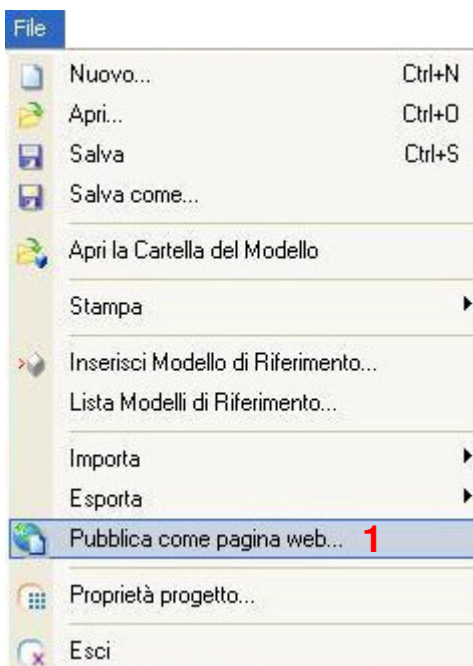
TEKLA

Model Competition 2010 – Italia

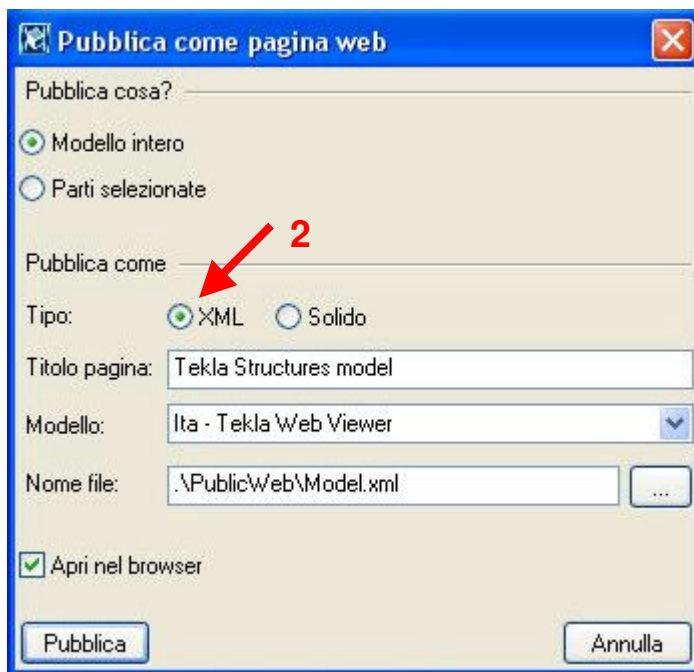
HARPACEAS
Tecnologie per le tue idee

Istruzioni per esportare il modello in formato Public Web XML

1. Dal **menu File**, selezionare **Pubblica come pagina web...**



2. Nella finestra dialogo **Pubblica come pagina web** selezionare XML e poi cliccare sul bottone **Pubblica**



Nella cartella del modello, viene creata una cartella nominata PublicWeb in cui viene salvato tutto ciò che è necessario per la visualizzazione della pagina web.

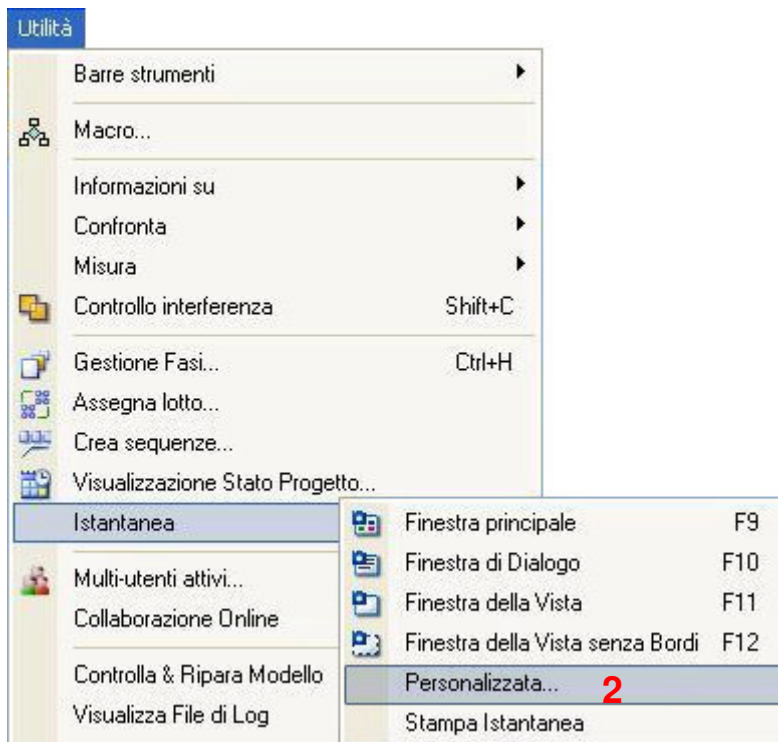
3. Zippare tutto il contenuto della cartella, salvarlo come **ModelloNomeAzienda.zip** ed inviarlo via e-mail insieme al restante materiale richiesto a assistenza.teklastructures@harpaceas.it



Istruzioni per 'cattare' immagini del modello

1. Nascondere l'area di lavoro premendo CTRL+MAIUSC contemporaneamente al comando ridisegna vista
2. Dal menu **Utilità** selezionare **Istantanea** e poi **Personalizzata...**
3. Dalla **finestra dialogo Istantanea** selezionare **Vista Renderizzata** e cliccare su **Opzioni**
4. Nella **finestra dialogo Opzioni Istantanea** selezionare **Sfondo bianco** e cliccare su **OK**
5. Tornati nella **finestra dialogo Istantanea** selezionare **Stampa su file** e cliccare su **Cattura**

Nella cartella del modello viene creata una seconda cartella "snapshots", in cui sono salvate le immagini.



6. Zippare i file ottenuti, salvarli come **ImmaginiNomeAzienda.zip** e inviarli unitamente al restante materiale richiesto a: assistenza.teklastructures@harpaces.it

