

NEMETSCHKE Italia

NEMETSCHKE Italia S.r.l.

Via Brennero, 322
38100 Trento
Tel: +39 0461 430 430
Fax: +39 0461 430 410
www.nemetschek.it
www.allplan.it

Servizio Clienti
Tel. +39 0461 430 450
Fax +39 0461 430 410
servizioclienti@nemetschek.it

NEMETSCHKE International

Germany

NEMETSCHKE Allplan GmbH
Konrad-Zuse-Platz 1
81829 Munich
Tel: +49 89 927 93 - 0
www.nemetschek-allplan.com
www.nemetschek.de

Austria

NEMETSCHKE Ges.m.b.H.
EM-Stadion Salzburg
Oberst-Lepperdinger-Strasse 19
5071 Wals-Siezenheim
Tel: +43 662 434 800 - 0
www.nemetschek.at

Czech Republic, Slovakia

NEMETSCHKE s.r.o.
Zerotínova 1133/32
130 00 Praja 3 - Zizkov
Tel: +420 225 384 880
www.nemetschek.cz

France

NEMETSCHKE France SARL
Centre Objectif
2, rue Louis Armand
92661 Asnières
Tel: +33 1 461 347 - 00
www.nemetschek.fr

Russia

NEMETSCHKE OOO
pr. Mira, 101, str. 1 of. 905-915
Moscow 129085
Tel: +7 495 643 18 - 77
www.nemetschek.ru

Spain

NEMETSCHKE España, S.A.
Génova, 17
28004 Madrid
Tel: +34 915 714 877
www.nemetschek.es

Switzerland

NEMETSCHKE - Fides & Partner AG
Hertistrasse 2c
8304 Wallisellen
Tel: +41 44 839 76 - 76
www.nfp.ch

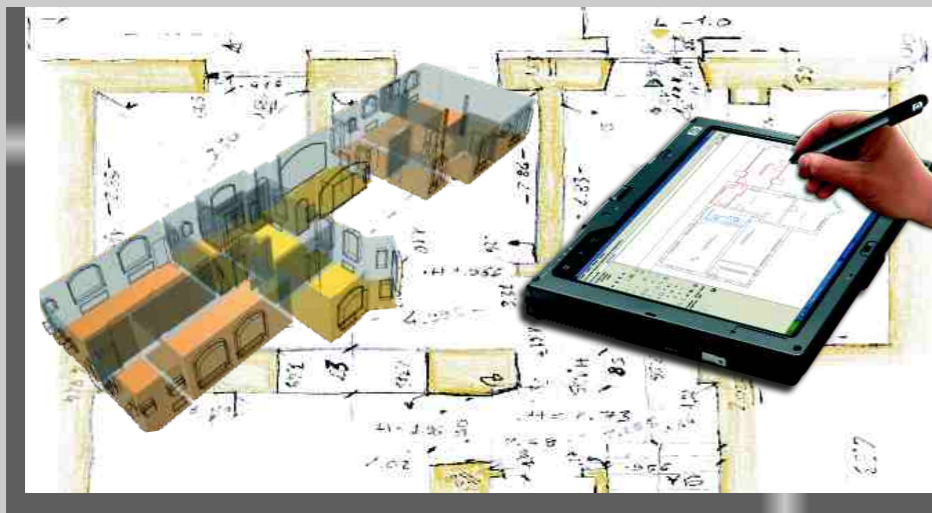
United Kingdom

NEMETSCHKE (UK) Limited
90 Long Acre
Covent Garden
London WC2E 9RZ
Tel: +44 207 849 - 3038
www.nemetschek.co.uk



Rilievo architettonico e rilievo fotografico
Restituzione del modello

On-Site Solution



Rilievo architettonico

Rilievo architettonico in loco

On-Site Survey nasce per soddisfare nel modo più completo l'esigenza di uno strumento semplice ed efficace, adatto a un utilizzo mobile, grazie al supporto dei PC Portatili, dei nuovi Tablet PC e dei misuratori laser, con l'ausilio anche della nuova connessione senza fili Bluetooth®.

Grande risparmio di tempo

La possibilità di utilizzare On-Site Survey direttamente nella fase di rilievo, e non solo quindi in quella di restituzione, evita successivi sopralluoghi spesso necessari per integrare e controllare le misure. La procedura di lavoro è semplice e consente una riduzione dei tempi complessivi di rilievo e restituzione dei disegni prossima al 50%.

Rilievo semplice ed economico

On-Site Survey rileva agevolmente locali di qualsiasi forma: i vani vengono acquisiti o disegnati direttamente sul posto, con la possibilità di combinare figure semplici e complesse, comprese forme curve tipiche delle costruzioni storiche. Le misure possono essere inserite per mezzo della tastiera, con la penna del Tablet PC, scrivendole proprio come su un foglio di carta) oppure acquisite direttamente dal misuratore laser.

Metodo di rilievo "schizza e misura"

Il nuovo metodo "schizza e misura" consente di schizzare un vano per mezzo di una semplice polilinea e quindi di rilevarne i lati, le diagonali e anche le parti curve.

Restituzione del modello

On-Site Survey consente di collegare i vani rilevati sia attraverso le porte che per mezzo di riferimenti interni o esterni all'edificio (con gestione della sovrapposizione dei diversi piani dell'edificio). Il risultato del rilievo consiste in un modello grafico 2D e 3D completo di dati multimediali, che viene restituito sotto forma di disegni e di relazioni prodotte automaticamente.

Non solo misure

Oltre ai dati metrici possono essere acquisiti da On-Site Survey anche dati multimediali, come commenti audio, fotografie o filmati dell'edificio rilevato.

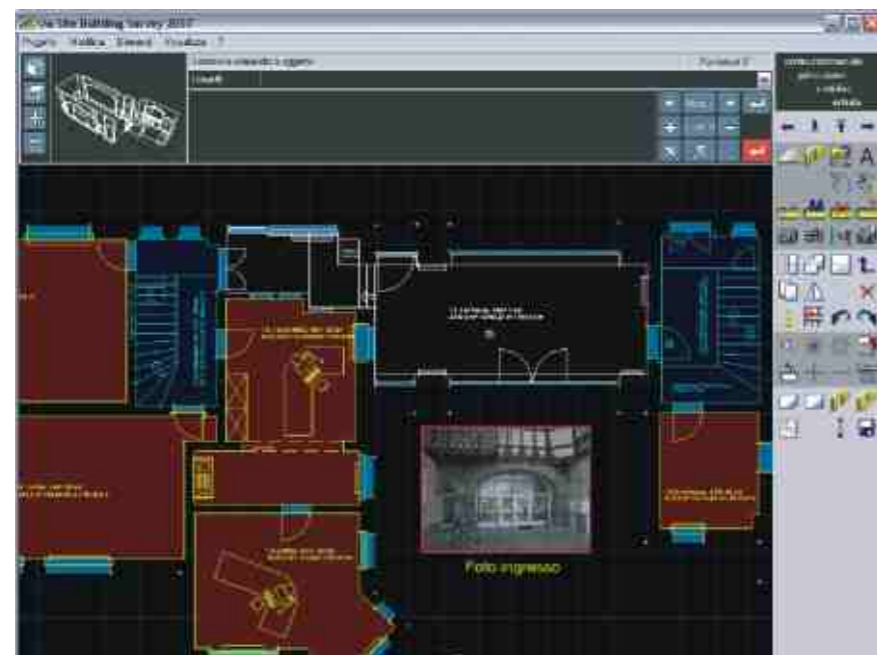
Rilievo qualitativo

Per i professionisti del Facility Management, On-Site Survey offre specifiche funzionalità che consentono non solo il rilievo grafico ma anche qualitativo, con attributi che possono essere sia generati ex novo che importati da Microsoft Excel® o da formato XML.

Interfaccia di scambio dati

On-Site Survey esporta i dati di rilievo completi di pareti 3D, con aperture per le porte e le finestre. Lo scambio i dati con Allplan è diretto, in formato XML 2D o 3D, con creazione dei vani tridimensionali.

Un'apposita interfaccia permette anche la comunicazione con AutoCAD® 2000...2006 con la creazione dei muri completi di aperture 3D.



Rilievo fotografico

Acquisizione di fotografie

Grazie ad algoritmi di fotogrammetria particolarmente avanzati, On-Site Photo corregge le deformazioni fotografiche, raddrizza le immagini, identifica le linee di fuga e calibra in scala le foto scattate da posizioni non ortogonali.

La correzione delle distorsioni dell'obiettivo fotografico e l'identificazione delle linee di fuga nella foto sono agevolate da una griglia che consente con pochi clic trovare la giusta prospettiva in modo interattivo. La calibrazione della foto in scala necessita di due sole misure note. On-Site Photo è in grado di calibrare le foto con la massima precisione, anche quando le misure note sono di dimensioni molto ridotte, come nel caso di finestre.

Acquisizione di documenti

On-Site Photo è lo strumento ideale non solo per il rilievo di fotografie ma anche per la trasformazione di disegni cartacei in formato digitale, essendo in grado di importare le immagini nei formati più utilizzati. In questo modo è possibile creare il modello con pareti 3D, digitalizzando direttamente le piante.

Interfaccia di scambio dati

La foto raddrizzata e la grafica prodotta dalla digitalizzazione vengono esportati nei formati CAD più utilizzati, per un'eventuale rielaborazione successiva in qualsiasi CAD. L'esportazione verso Allplan è diretta, in formato XML 2D o 3D. Un'apposita interfaccia permette anche la comunicazione con AutoCAD® 2000...2006.

Identificazione e calcolo delle aree

On-Site Photo integra funzioni per il riconoscimento automatico delle superfici, strumento di eccezionale utilità sia per il rilievo ai fini del restauro, sia per le opere di tinteggiatura.



Una volta definita una regione di ricerca e il colore da filtrare (con la tolleranza desiderata), il software identifica le aree e crea automaticamente polilinee con le corrette dimensioni.

Restituzione del rilievo

On-Site Photo consente di disegnare geometrie bidimensionali esportabili in qualsiasi CAD assieme all'immagine. L'esportazione del risultato finale può avvenire indifferentemente in prospettiva oppure raddrizzata in vista ortogonale.

Il risultato finale offerto da On-Site Photo è costituito da disegni 2D delle facciate rilevate, da foto raddrizzate e da protocolli di rilievo; questi ultimi vengono esportati direttamente in formato Microsoft Office®.

